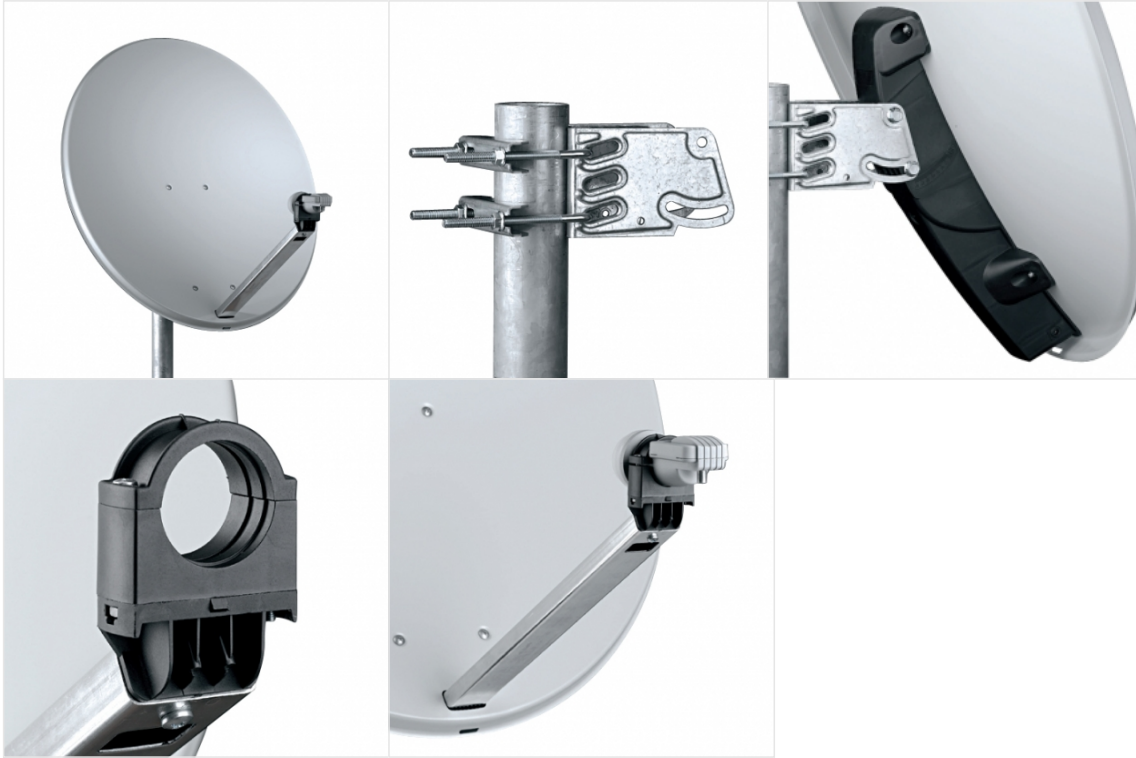


# TM80

## Antenas Parabólicas



Las antenas parabólicas TELE System ha sido diseñadas y fabricadas con tecnología de punta para proveer: una alta calidad en la recepción de la señal digital proveniente del satélite, una ágil y sencilla instalación así con una cómoda transportación, alta estabilidad y durabilidad bajo todo tipo de condiciones climatológicas, el reflector es completamente procesado con pintura en polvo, lo cual garantiza una óptima resistencia a la corrosión. La antena TELE System supera todas las pruebas de resistencia al viento previstas por los estándares mundiales relativos a antenas receptores de señal digital satelital.

### ESPECIFICACIONES TÉCNICAS

#### Dimensiones (Externas)

845x745 mm

#### Ganancia a 10,75 GHz

36,8 dB

#### Ganancia a 11,75 GHz

37,8 dB

#### Ganancia a 12,75 GHz

38,5 dB

#### Ancho de Haz de Media Potencia a 12,75 GHz

< 2,2°

#### Discriminación por Polarización Cruzada

> 27 dB

#### Abrazadera de Estilo

32 - 76 mm

#### Rango de Elevación

5° - 48°

**Elevación con Paso de Poste**

47°

**Relación Foco/Diámetro (F/D)**

0,6

**Ángulo de Offset**

25°

**Carga de Viento a 72 Km/h**

17 Kg

**Carga de Viento a 114 Km/h**

69 Kg

**Carga de Viento a 216 Km/h**

156 Kg

**Diámetro del Soporte del LNB**

23 / 40 mm

**Material del Reflector**

Acero Galvanizado con Pintura Electrostatica/Aluminio

**Color**

Blanco/Gris/Rojo

**Soporte del Reflector**

Polipropileno

**Soporte AZ-EL**

Acero Galvanizado

**Brazo del LNB (48x22mm)**

Aluminio

**Soporte del LNB**

Polipropileno