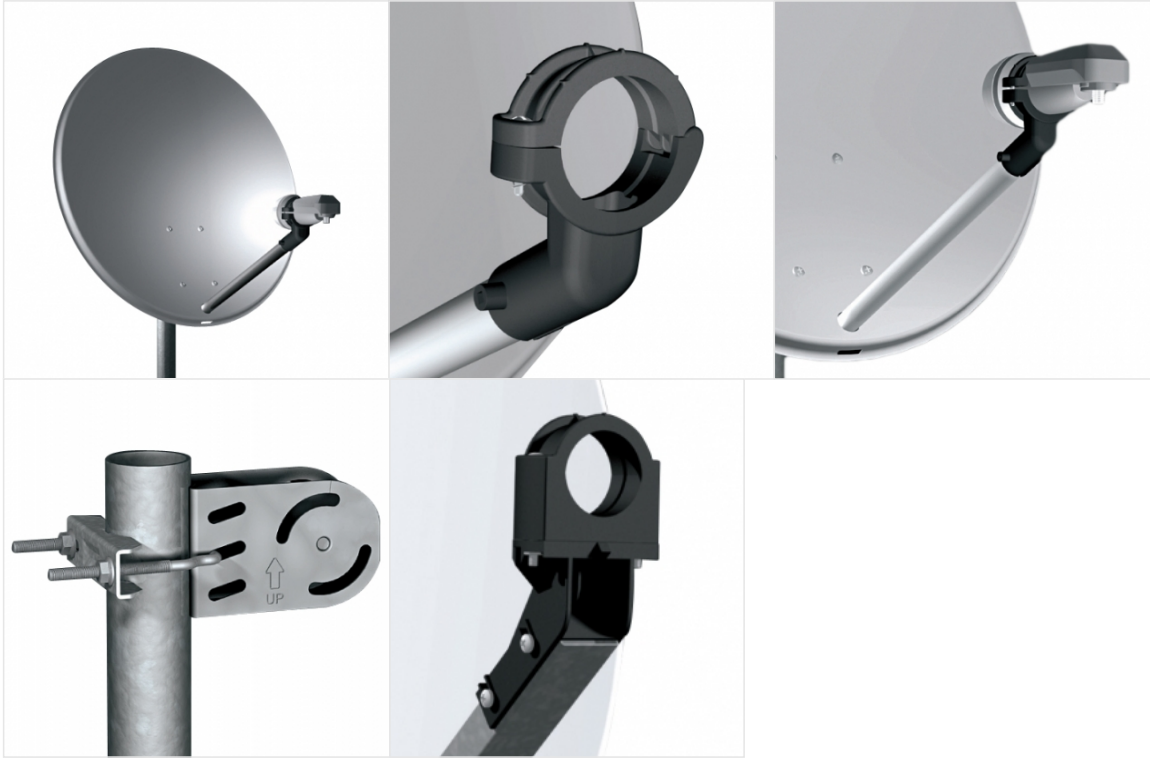


# TEF60

## Antenas Parabólicas



Las antenas parabólicas TELE System ha sido diseñadas y fabricadas con tecnología de punta para proveer: una alta calidad en la recepción de la señal digital proveniente del satélite, una ágil y sencilla instalación así con una cómoda transportación, alta estabilidad y durabilidad bajo todo tipo de condiciones climatológicas, el reflector es completamente procesado con pintura en polvo, lo cual garantiza una óptima resistencia a la corrosión. La antena TELE System supera todas las pruebas de resistencia al viento previstas por los estándares mundiales relativos a antenas receptores de señal digital satelital.

### ESPECIFICACIONES TÉCNICAS

#### Dimensiones (Externas)

644x574 mm

#### Ganancia a 10,75 GHz

34,7 dB

#### Ganancia a 11,75 GHz

35,2 dB

#### Ganancia a 12,75 GHz

36,1 dB

#### Ancho de Haz de Media Potencia a 12,75 GHz

< 3,1°

#### Discriminación por Polarización Cruzada

>27 dB

#### Abrazadera de Mástil

32 - 60 mm

#### Rango de Elevación

**5° - 90°**

**Elevación con Paso de Poste**

**40°**

**Relación Foco/Diámetro (F/D)**

**0,6**

**Ángulo de Offset**

**25°**

**Carga de Viento a 72 Km/h**

**10 Kg**

**Carga de Viento a 114 Km/h**

**41 Kg**

**Carga de Viento a 216 Km/h**

**92 Kg**

**Diámetro del Soporte del LNB**

**23 / 40 mm**

**Material del Reflector**

**Acero Galvanizado con Pintura Electrostatica**

**Color**

**Gris**

**Blanco**

**Soporte del Reflector**

**Acero Galvanizado**

**Soporte AZ-EL**

**Acero Galvanizado**

**Brazo del LNB (22mm)**

**Aluminio**

**Soporte del LNB**

**Polipropileno**