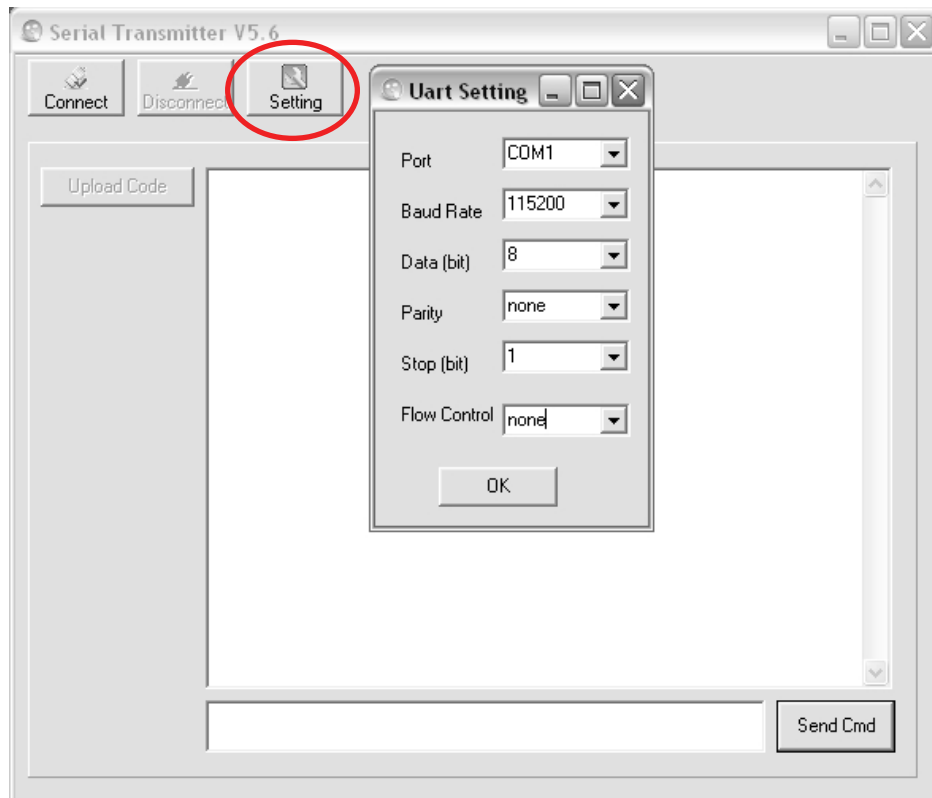
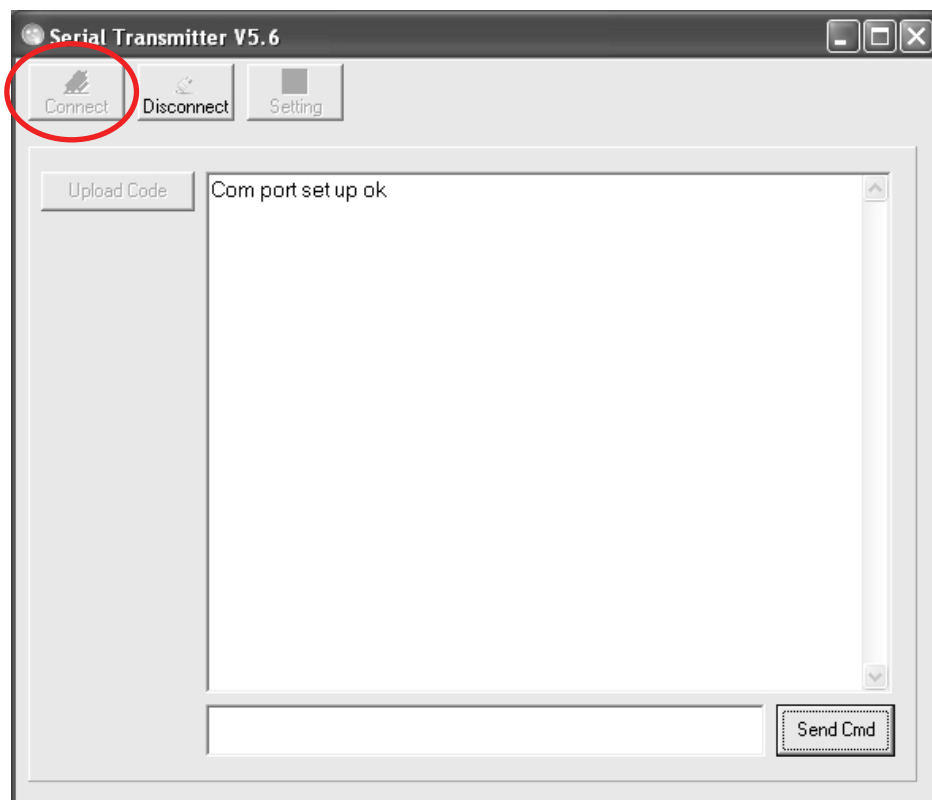


AGGIORNAMENTO SOFTWARE VIA RS-232

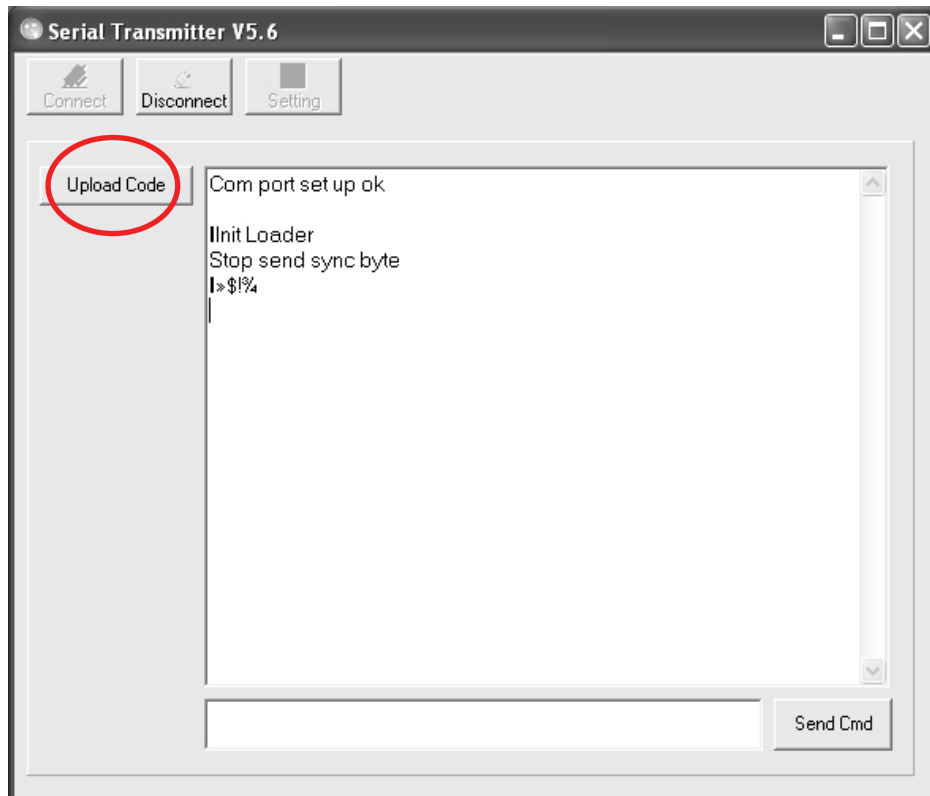
1. Connettere la porta seriale RS-232 del ricevitore alla porta seriale RS-232 di un PC utilizzando un cavo RS-232 drutto, ma senza dare alimentazione al ricevitore.
2. Chiudere tutte le applicazioni attive sul PC (importante!).
3. Avviare l'applicativo **Serial Transmitter** e premere il tasto **Setting** per definire i parametri di connessione (Port: nr. porta COM PC, Baud Rate: 115200, Data: 8 bit, Parity: no, Stop: 1 bit, Flow Control: no):



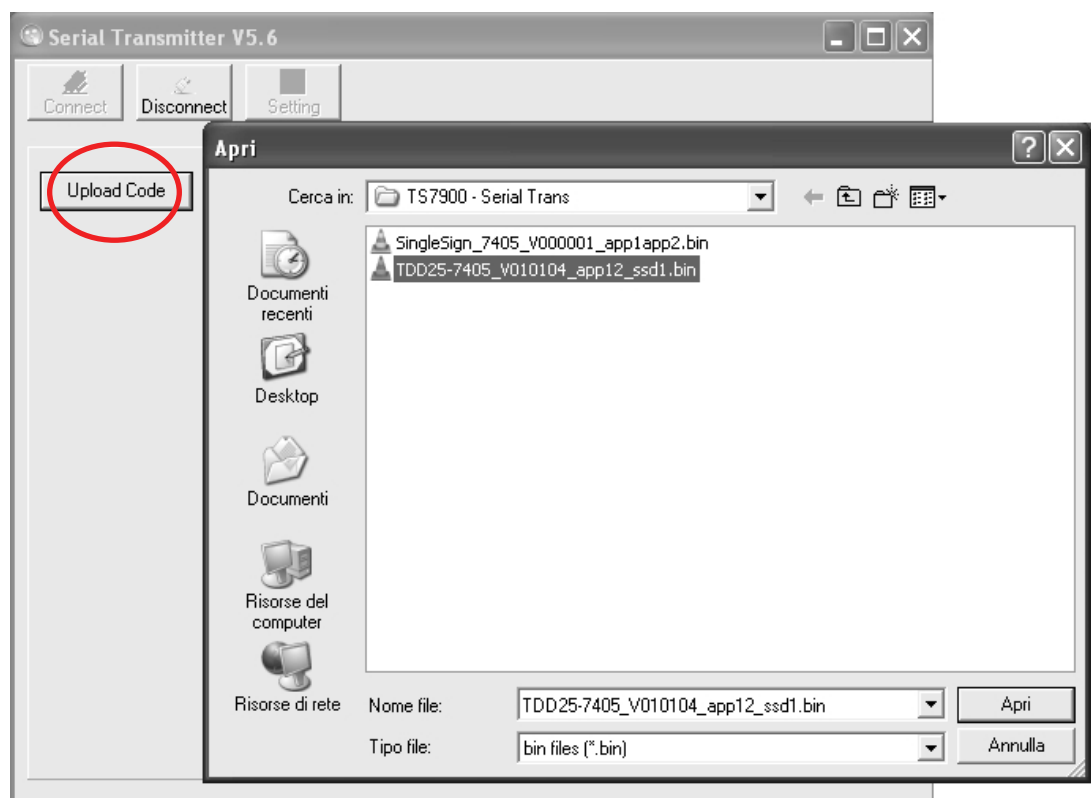
4. Premere il tasto **Connect**.



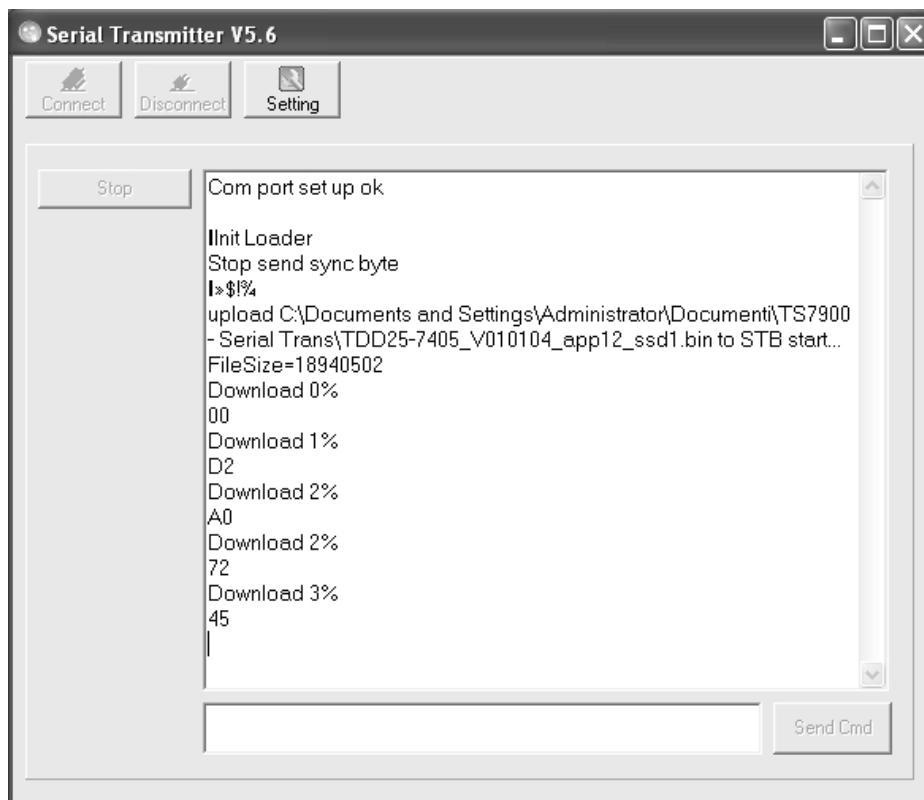
5. Tenendo premuti i tasti “Stand.by” e “▼” dal pannello frontale del ricevitore, alimentare lo stesso ricevitore. Lasciare i tasti solo dopo che il tasto **Upload Code** si attiverà.



6. Premere **Upload Code**, scegliere il file “xxx.bin” dell'immagine software da caricare e cliccare **Apri**.



7. Il trasferimento del file partirà in automatico e verrà visualizzato lo stato di avanzamento. Saranno necessari parecchi minuti per il completamento dell'operazione.



8. A fine trasferimento (Download 100%), il ricevitore si riavvierà e resterà in stato acceso (LED frontale verde) o di stand.by (LED frontale rosso).
9. Premere **Disconnect** e chiudere il programma dal tasto **X** in alto a destra.
10. Scollegare il cavo RS232 ed eseguire un reset di fabbrica del ricevitore dal menu **Impostazione > Sistema > Impostazioni di fabbrica**.